

Noms des élèves du groupe :

Activité 2 : Vers un numérique responsable

À partir des documents ressources proposés vous allez compléter le document suivant :

Qu'est-ce que l'empreinte carbone ?

.....
.....



Le numérique fait parti de votre quotidien, quel est l'impact du numérique ?



Quel est le pourcentage de l'empreinte carbone du numérique au niveau mondial ?

.....

Quel impact carbone ? :

	gCO2	1  / An	1 km 
smartphone			
tablette			
écran			
Ordinateur portable			
Box			
1 mail			
1 mail avec pièce jointe			
1 requête internet			
1 tweet			

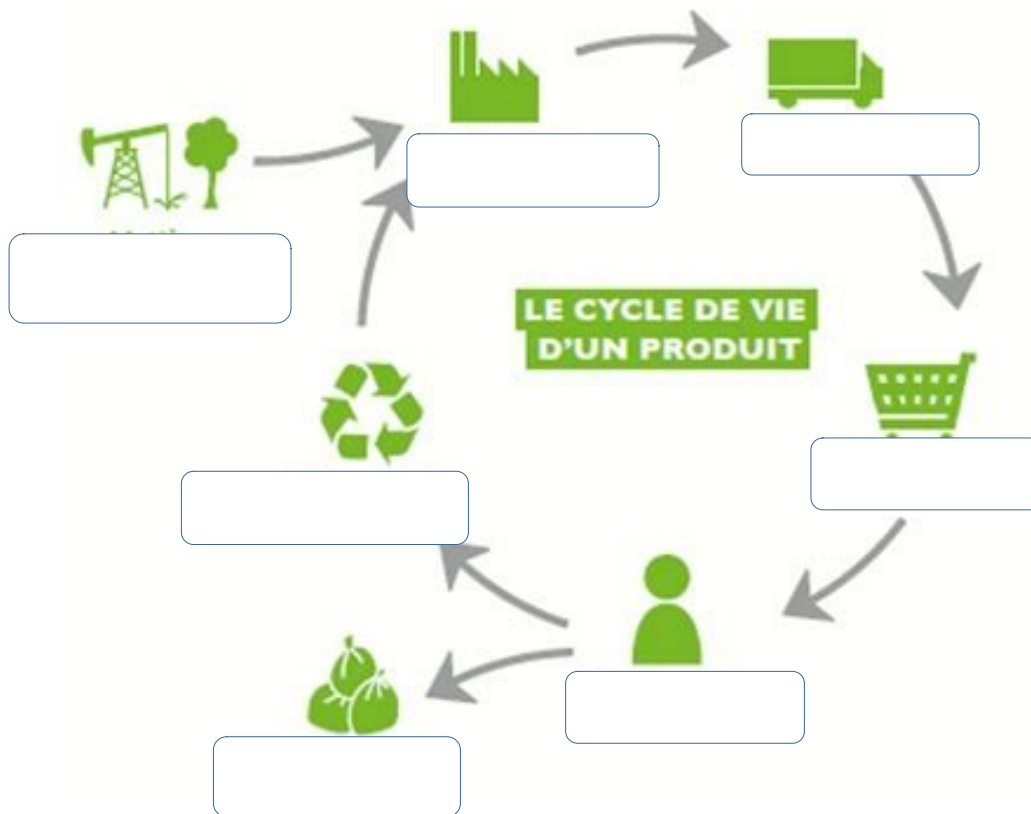
Internet au niveau mondial :

Combien y a t-il d'objets connectés en 2019 ?	
Prévision d'objets connectés en 2025 ?	
Combien de mails échangés en 1h00 ? (hors spam)	
Combien de recherche google en 1h00 ?	

Impact des objets numériques sur l'environnement :

Les objets numériques ont des impacts sur l'environnement, principalement lors des étapes relatives à l'extraction de matières premières et de fabrication des composants.

Compléter le cycle de vie d'un produit :



Comment limiter l'impact des objets communicants sur l'environnement ?

1. Comment **conserver son équipement** numérique le plus longtemps possible ? (pages 7,8,9)
2. Pourquoi recycler ses équipements en fin de vie est-ce important ? (pages 13 et 14)
3. Dans les pages 15, 16 et 17, repérer des actions que vous pouvez mettre en place pour limiter le voyage et le stockage des données ?

(écrire vos réponses sur une feuille de classeur)