

Phyloboite

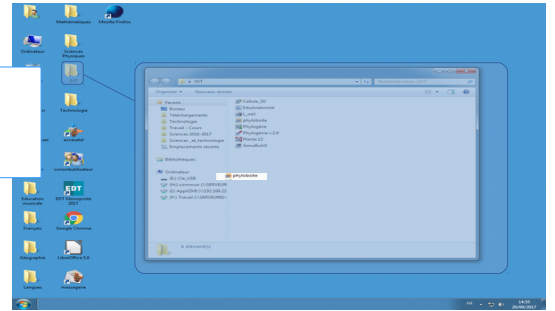


Phyloboite , c'est quoi ?

C'est un logiciel qui permet de grouper des êtres vivants dans des boîtes (en deux dimensions) selon le partage d'un attribut

1


Lancer le logiciel situé dans le dossier SVT placé sur le bureau.

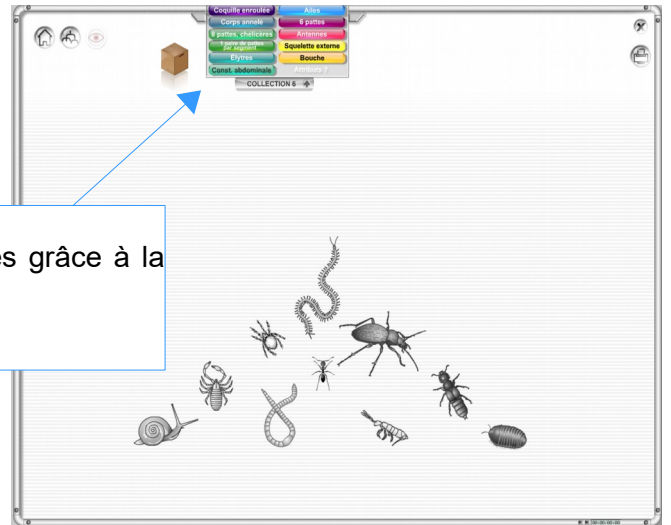


2

Sélectionner la collection notée au tableau.

3

Afficher les attributs des quelques animaux présentés grâce à la touche  située à côté du pavé numérique.



ATTRIBUTS ?



4

Rechercher pour quelques animaux des attributs communs et créer une (ou des) boîte(s) pour les ranger ensemble

Les boutons



Permet de déplacer les boîtes



Permet de d'agrandir les boîtes



Permet de faire disparaître les boîtes

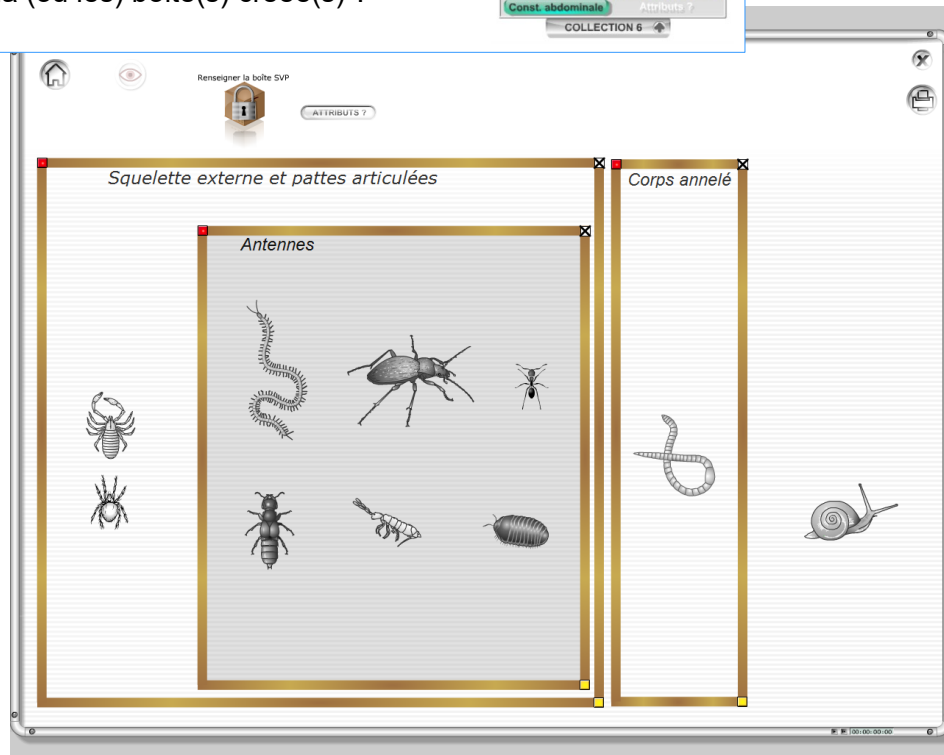
5


Cliquer sur les animaux et les déposer dans les boîtes ainsi créées.



6

Cliquer sur le bouton choisi pour écrire les attributs trouvés dans la (ou les) boîte(s) créée(s).



- ✓ Si vous cliquez sur , vous revenez à l'accueil du logiciel et perdez tout ce que vous avez fait !
- ✓ Vous ne pouvez pas créer une nouvelle boîte si celle créée juste avant n'a pas été nommée (bouton "création boîte" verrouillé avec un cadenas).

Renseigner la boîte SVP



7


Appeler le professeur quand vous pensez avoir terminé votre regroupement.

Astuce : faire une copie d'écran de votre travail

(ceci est valable pour l'exercice proposé, mais vous pouvez au besoin copier n'importe quand votre écran!)

Lorsque vos boîtes sont terminées, appuyer sur la touche du clavier



La copie de l'écran est alors enregistrée. Il suffit d'ouvrir un logiciel de graphisme tel que paint.net  et de « coller » votre copie d'écran. Vous pourrez ensuite la modifier, l'enregistrer où vous voulez.

Pour l'activité phyloboite, vous l'enregistrerez sous le nom :
 «phyloboite_NOM_prénom_n°de groupe »
 dans Accesatel
 → Commun →numéro de groupe.