

Recherche de solution chalet en Bretagne

Plan de situation : Camping bleu océan

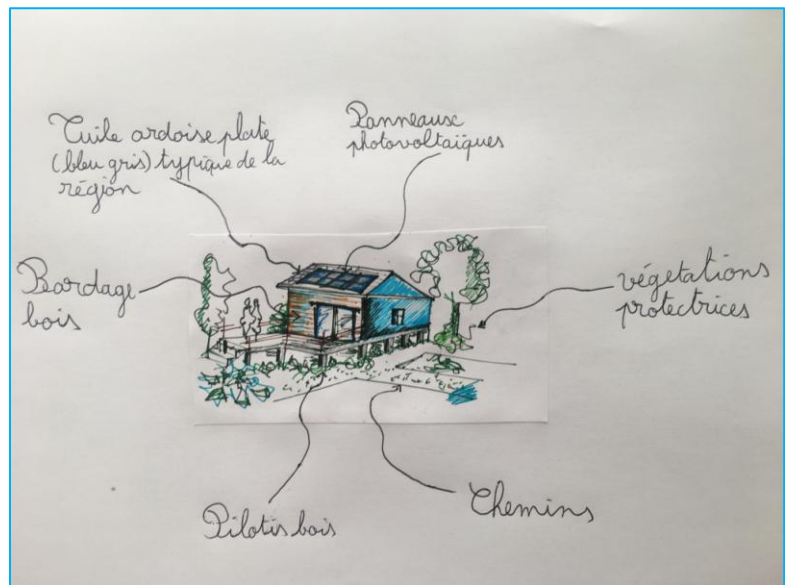


Le chalet se situe rue de l'océan à proximité de la page de Gored à Plozévet en Bretagne. Elle est située dans une impasse, en retrait de la route côtière. Le terrain arboré est clos (mur, grillage).

Description :

Chalet pour 2 personnes 23m² habitables avec une terrasse sur un terrain de 60m².

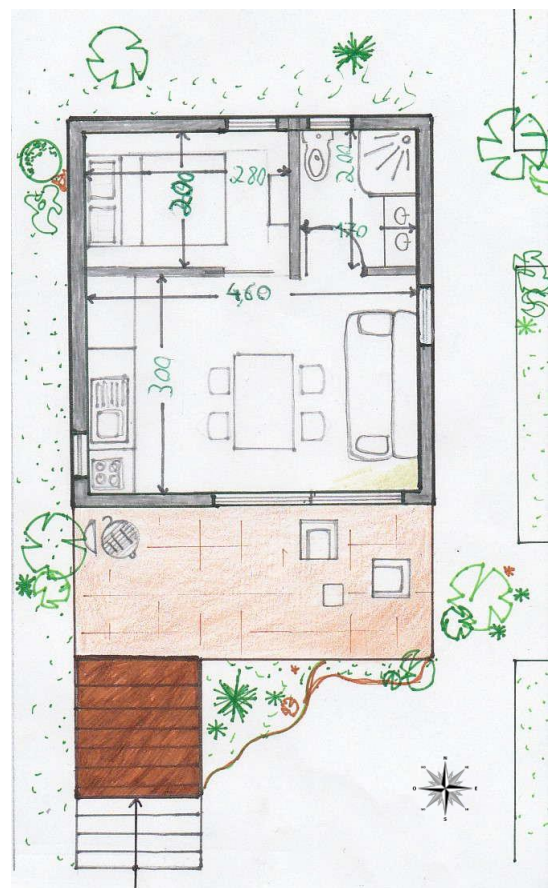
Architecture simple et traditionnelle, s'intègre à l'esthétique environnante, espaces intérieurs chaleureux aux couleurs sobres.



Construction label développement durable :

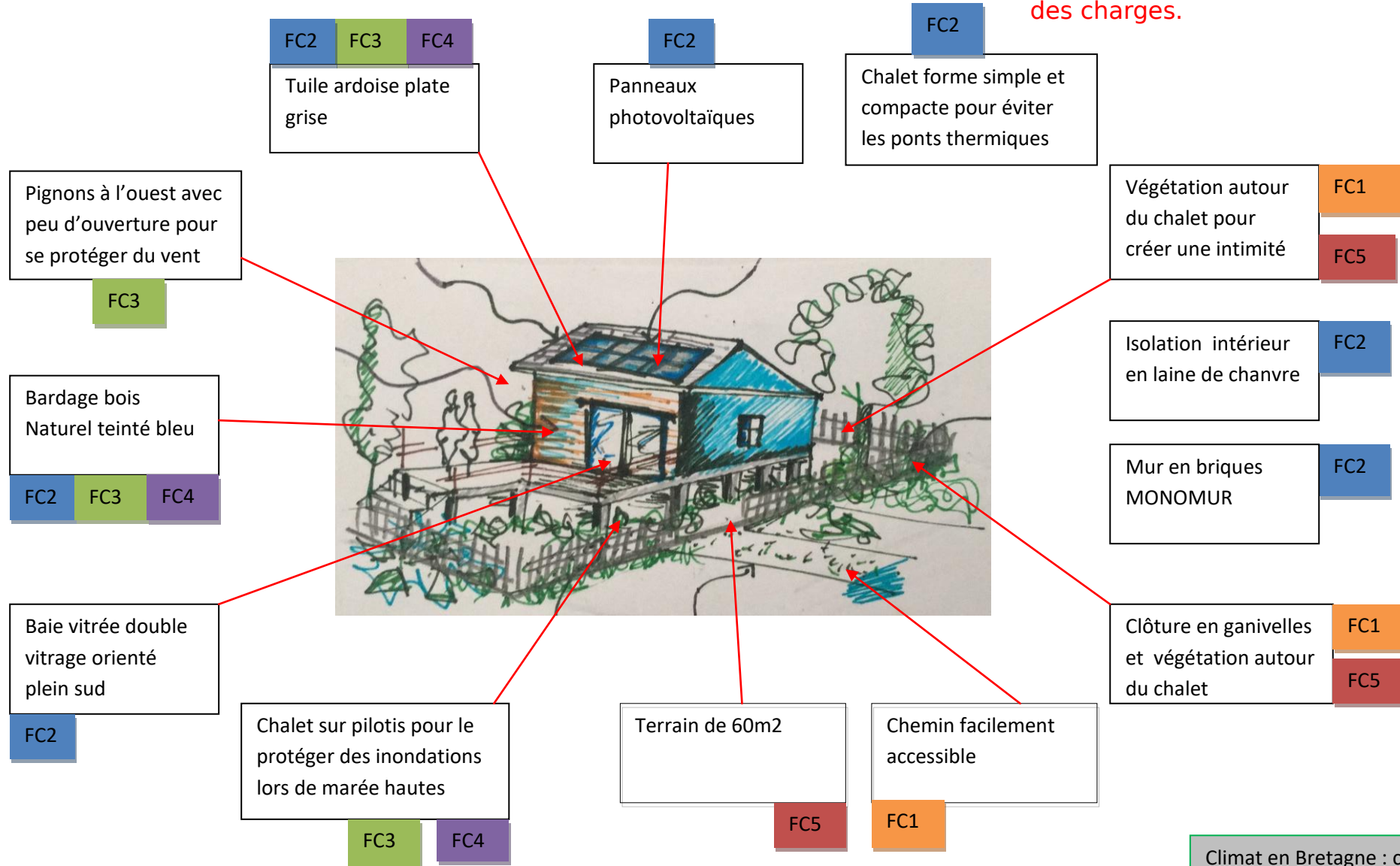
- Construction bois naturel (teinté bleu).
- construction compact (forme simple) pour éviter les ponts thermiques
- Orientation terrasse et baie vitrée plein sud
- Façade ouest avec peu d'ouverture pour se protéger du vent
- Répond la réglementation RT 2012
- Isolation intérieur laine de chanvre
- Construction sur pilotis pour éviter les inondations lors des marrés hautes

Il manque les dimensions (longueur et largeur) des différentes pièces.



CROQUIS CHALET

Très bien- permet de comprendre les solutions apportées au cahier des charges.



FP : voir plan

Climat en Bretagne : climat océanique caractérisé par des étés plutôt beaux et doux, des hivers souvent pluvieux et ventés, pas de gel.