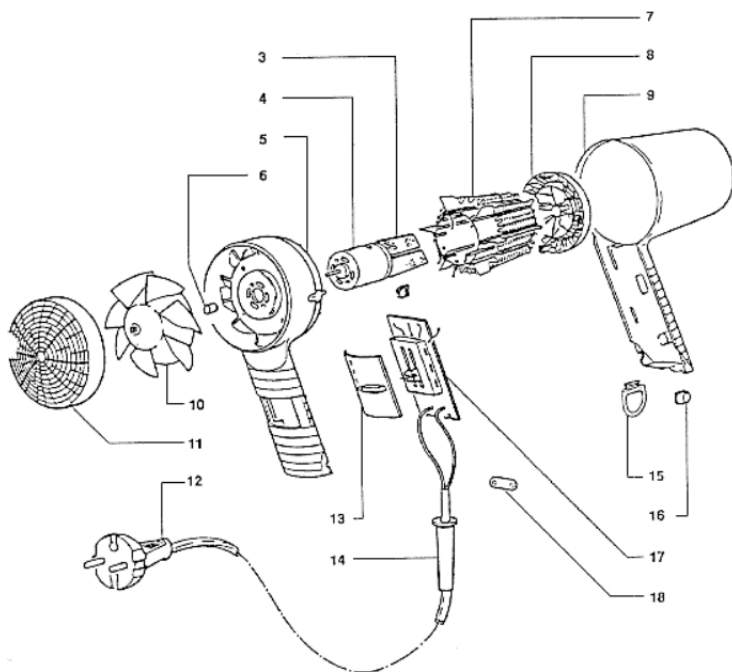


SÈCHE CHEVEUX



1 - Réaliser la chaîne d'énergie du sèche cheveux.

Une fois le cordon d'alimentation (12) branché au réseau électrique.

Lorsque les interrupteurs (17) sont actionnés, le moteur (4) et la résistance chauffante (7) sont alimentés, le moteur entraîne la turbine (10) en rotation.

L'air aspiré par la turbine passe sur la résistance chauffante qui chauffe l'air pulsé.

SÈCHE CHEVEUX AUTOMATIQUE



2 - Réaliser la chaîne d'information

3 - la chaîne d'énergie du sèche cheveux automatique.

Système de déclenchement sans contact grâce à un radar de mouvement placé à l'intérieur de l'appareil.

Lorsqu'un utilisateur passe à moins de 30 cm du sèche-cheveux, celui-ci se met en marche grâce à un contacteur (*un appareil destiné à établir ou interrompre le passage du courant, à partir d'une commande électrique*) qui permet d'alimenter le moteur et la résistance chauffante, puis il s'arrête automatiquement quelques secondes après que l'utilisateur se soit éloigné.

4 - Pourquoi n'y a-t-il pas de chaîne d'information au sèche cheveux ?